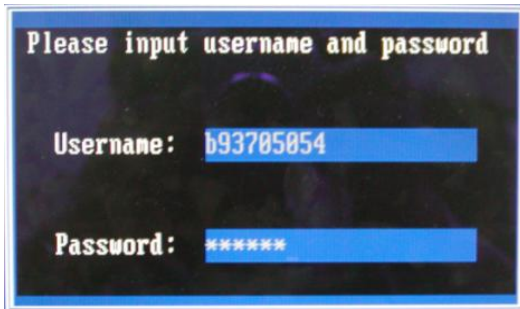
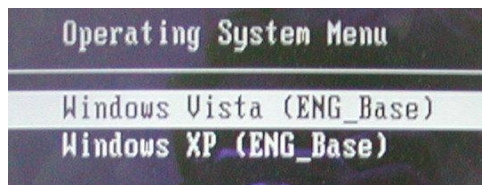


# 計中新系統使用手冊

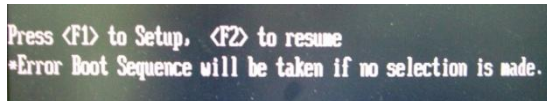
- 開啓電源
- 當你看到這些畫面時



請輸入計中的帳號密碼



Vista 登入時間約為 XP 的兩倍，若同學真的很趕時間的話，建議使用 XP

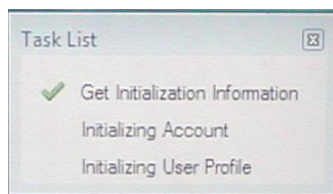


若看到此畫面，不用緊張，無須做任何動作

----- 以下給選擇 Vista 的同學 -----

Press CTRL + ALT + DELETE to log on

同時按 CTRL + ALT + DELETE



請耐心等待，要等全部選項都打勾才行



(1) 狀況一：輸入密碼 Jadecom1234

只有 J 要大寫，其他皆小寫。

如果還是無法登入，請看狀況二

要使用同學的學



(2) 狀況二：回到原畫面，按**切換使用者**，

會出現類似左邊的畫面，按**取消**鍵，

之後再按 **CTRL+ALT+DELETE** 即可

----- 關 機 -----

使用完後請選擇**關機**選項，並確認完整關電源方可離開，避免你的餘額被其他同學使用。

## ● 餘額查詢

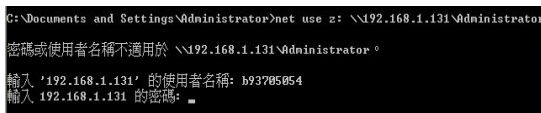


- (1) 登入後畫面右上方顯示你目前的餘額，當餘額為 0 時，請到櫃台充值
- (2) 若要查詢詳細列印資料，請點選 **Detail**，輸入密碼 Jadecome1234

## ● 存取舊資料夾



若你要存取之前計中舊資料夾，請點選 **[開始]**→**[應用程式]**→**[使用者舊資料夾]**→**[連線]**



輸入你的計中帳號密碼



你會在**[我的電腦]**看到舊有資料夾



登出時中斷連線

## ● 注意事項

1. 每個使用者會有 512mb 的空間，較原來舊系統 100mb 大 5 倍
2. 新舊系統的資料夾是分開的，新系統可以存取舊系統的資料夾，但舊系統則沒辦法連接新系統的資料夾
3. 同學的列印餘額在新系統也是分開來的，所以同學若要充值麻煩到一樓櫃台，投幣機目前無法幫新系統充值
4. 爲了提倡紙張節省，雙面列印給予折扣(只有在新系統)！